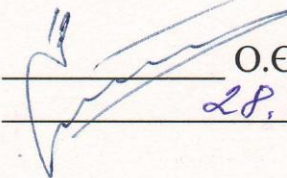


МІНІСТЕРСТВО ОСВІТИ І НАУКИ УКРАЇНИ
НАЦІОНАЛЬНИЙ УНІВЕРСИТЕТ
«ПОЛТАВСЬКА ПОЛІТЕХНІКА ІМЕНІ ЮРІЯ КОНДРАТЮКА»

ПОГОДЖЕНО:

В.о. директора Навчально-наукового
інституту архітектури та будівництва,
к.т.н., доцент


О.Є. Зима
28.02 2020 р.

ЗАТВЕРДЖЕНО:

Голова приймальної комісії,
ректор університету,
д.е.н., професор


В.О. Онищенко
29.04 2020 р.

ПРОГРАМА

ТВОРЧОГО ВСТУПНОГО КОНКУРСУ З КРЕСЛЕННЯ

спеціальність 191 «Архітектура та містобудування»,
галузь знань 19 «Архітектура та будівництво»,
ступінь «бакалавр»

Програма затверджена на засіданні Вченої ради Навчально-наукового
інституту архітектури та будівництва

«24» 02 2020 р., протокол № 11

1. ЗАГАЛЬНІ ПОЛОЖЕННЯ

Основною метою вивчення креслення являється розвиток просторового уявлення, вивчення властивостей різноманітних геометричних об'єктів, підготовка абітурієнтів до самостійного виконання графічної документації для виготовлення деталей та предметів, а також для розв'язання творчих завдань з елементами конструювання.

Завданнями вступного конкурсу є виявлення в абітурієнтів:

- знань про прямокутне проєціювання на одну, дві й три взаємно перпендикулярні площини, про побудову аксонометричних проєкцій і прийоми виконання технічних рисунків;
- знань правил виконання креслень, передбачених державними стандартами ЄСКД;
- вмінь відтворювати образ предметів і аналізувати їх форму та конструкцію, будувати окремі зображення та креслення геометричних об'єктів (точок, прямих, площин);
- образного мислення, а також просторового уявлення;
- вмінь самостійно користуватися навчальними, довідковими посібниками в процесі і виконання креслень.

2. ВИМОГИ ДО ЗАВДАННЯ КОНКУРСУ

Креслення мають бути виконані з чітким дотриманням державних стандартів. Мають бути відображені: знання абітурієнтів про прямокутне проєціювання на одну, дві і три взаємно перпендикулярні площини, правила виконання креслень, передбачених державними стандартами, достатній рівень техніки виконання креслень.

ЗАДАЧІ:

Побудувати три проєкції (зображення) геометричної фігури або технічної деталі за двома даними проєкціями та аксонометричне зображення з дотриманням визначених карткою-завданням умов:

- виконання необхідних розрізів, перерізів для повного уявлення про форму деталі;
- нанесення розмірів для повного уявлення про розміри всіх елементів деталі.

3. КРИТЕРІЇ ОЦІНКИ ТВОРЧОГО КОНКУРСУ З КРЕСЛЕННЯ:

1. Побудова двох заданих проєкцій геометричної фігури – **15 балів**.
2. Побудова виглядів (побудова ліній зв'язку обов'язкова).
 - 2.1. Побудова виглядів у тонких лініях – **20 балів**.
 - 2.2. Наводка та остаточне закінчення виглядів – **10 балів**
3. Побудова необхідних розрізів (побудова ліній зв'язку обов'язкова).
 - 3.1. Побудова розрізів у тонких лініях – **30 балів**.
 - 3.2. Наводка та остаточне закінчення розрізів – **10 балів**
4. Побудова аксонометричного зображення (лінії побудови зберігаються обов'язково).
 - 4.1. Побудова аксонометричного зображення в тонких лініях без вирізу чверті – **70 балів**.
 - 4.2. Наводка та остаточне закінчення аксонометричного зображення з вирізом чверті – **10 балів**.
5. Оформлення креслення за ДСТУ
 - 5.1. Компоновка зображень на аркуші – **10 балів**.
 - 5.2. Типи ліній (товщина, довжина штрихів, якість) – **10 балів**.
 - 5.3. Виставлення розмірів (стрілки, числові позначення, виносні, розмірні лінії) – **10 бали**.
 - 5.4. Позначення січних площин, підпис розрізів та виконання написів креслярським шрифтом – **5 бали**.

Графічна робота оцінюється за 200-бальною шкалою. Робота, оцінена балами нижче 124-х, визнається незадовільною і не бере участі в конкурсі.

Розробив завідувач кафедри
нарисної геометрії та графіки
к.т.н., доцент



О.В. Воронцов

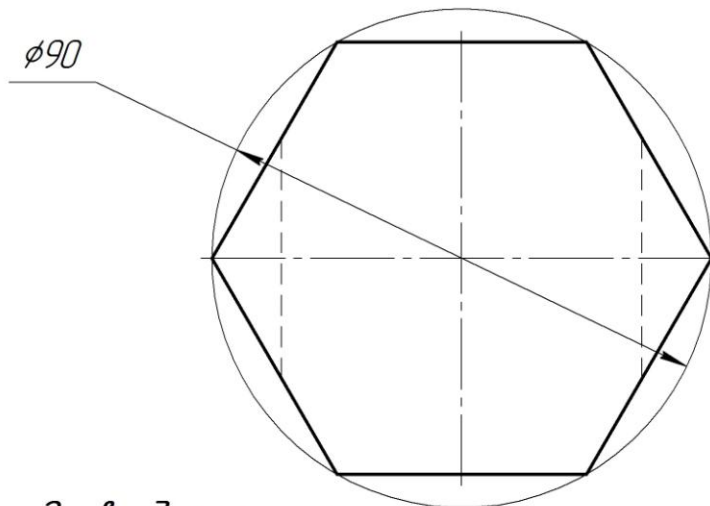
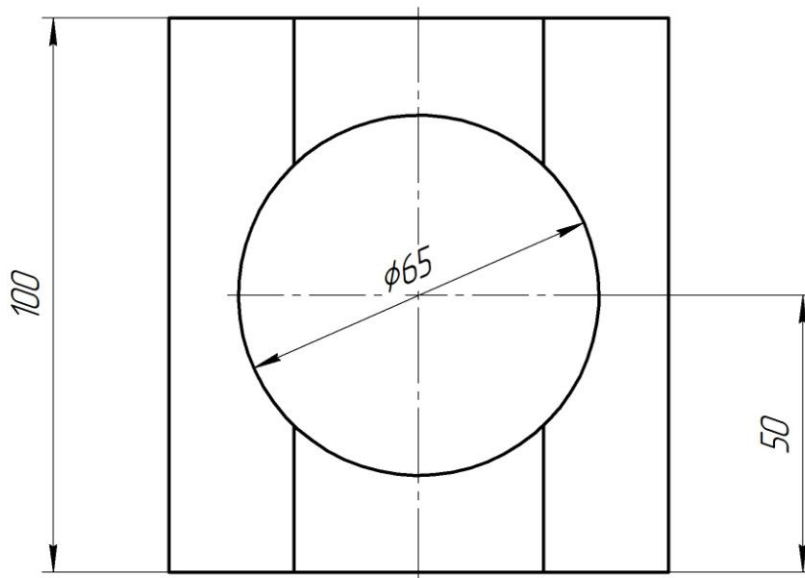
ПРИКЛАД ЕКЗАМЕНАЦІЙНОГО БІЛЕТА

Міністерство освіти і науки України

Національний університет «Полтавська політехніка імені Юрія

Дано: дві проекції предмета.

*Побудувати: три проекції предмета, необхідні розрізи,
аксонометричне зображення, проставити розміри.*



Затверджую ректор

Голова предметної екзаменаційної комісії

ПРИКЛАД ВИКОНАННЯ ЗАВДАННЯ

Зразок екзаменаційної роботи з креслення

