

GOOGLE SCHOLAR

Інструкція для налаштування особистого профілю

1. Вхід в Google Scholar здійснюється за допомогою електронної пошти, облікового запису в Google. Якщо у Вас не було раніше власного профілю на цій платформі, зареєструйтеся через посилання: <https://scholar.google.com>
2. Для правильного налаштування особистого профілю всім науково-педагогічним працівникам Національного університету «Полтавська політехніка імені Юрія Кондратюка» потрібно:

- зайти в свій особистий профіль (рис. 1)

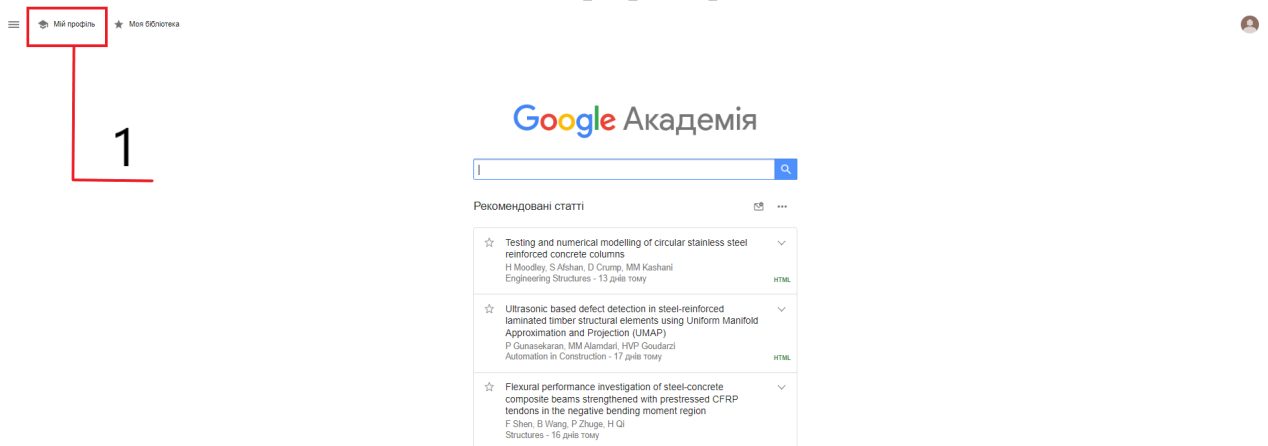


рис. 1

- відкрити редагування профілю (рис. 2)

The screenshot shows the user's profile page. At the top, there are two buttons: 'Додати зацікавлення' (Add interests) and 'Додати співавторів' (Add co-authors). Below these is the user's profile picture and name: 'Овсій Олександра ,Овсій О.М., Oleksandra Ovsii, Aleksandra Ovsyi, Aleksandra Ovsii'. A red box highlights the 'РЕДАГУВАТИ' (EDIT) button next to the name. To the right, there is a 'Посилання' (Citations) section with a table and a bar chart. Below the profile information is a list of publications with columns for 'НАЗВА' (Title), 'ПОСИЛАННЯ' (Citations), and 'РІК' (Year).

НАЗВА	ПОСИЛАННЯ	РІК
Fundamentals of designing rational slab steel-reinforced concrete structures and elements of floors T Galinska, D Ovsii, O Ovsii, M Ovsii ACADEMIC JOURNAL Industrial Machine Building, Civil Engineering 1 (58), 55-65	3	2022
Flexural strength of span steel-reinforced concrete truss composite structures T Galinska, D Ovsii, O Ovsii ACADEMIC JOURNAL Industrial Machine Building, Civil Engineering 2 (55), 26-34	2	2020
An Analytical Model of Calculating the Flexural Strength of Encased SRC Composite T-beams with Full Interaction of Components T Galinska, D Ovsii, M Hajjiev, O Ovsii International Conference BUILDING INNOVATIONS, 117-133	1	2022
Підсилення збірних залізобетонних перекриттів приміщень сховищ в будівлях і спорудах закладів освіти ТА Галінська, ДМ Овсій, ОМ Овсій Національний університет "Полтавська політехніка імені Юрія Кондратюка"		2023
Стратегічне планування й проектне управління програмами відновлення та сучасного розвитку об'єктів і підприємств в Україні ОВ Редкін, ОМ Овсій Національний університет "Полтавська політехніка імені Юрія Кондратюка"		2022
Аналітичні моделі розрахунку міцності на згин сталезалізобетонних елементів в бетонній оболонці згідно норм проектування провідних держав ТА Галінська, ДМ Овсій, ОМ Овсій Національний університет "Полтавська політехніка імені Юрія Кондратюка"		2022

Посилання	Усі	з 2019
Цитування	6	6
h-індекс	2	2
i10-індекс	0	0

Співавтори: РЕДАГУВАТИ

Немає співавторів

рис. 2

- **ОБОВ'ЯЗКОВО** (рис.3):

1. вказати приналежність, а саме **Національний університет «Полтавська політехніка імені Юрія Кондратюка»**
2. вказати електронну адресу для підтвердження, а саме будь-яку пошту з доменом (**@nupp.edu.ua**)
3. видимість профілю: поставити галочку.

Після натиснути кнопку **Зберегти**, зайти на пошту, яку було вказано у пункті 2 (рис 3), технічна підтримка google scholar відправить на дану пошту лист з посиланням, перейти за посиланням.

- **ДОДАТКОВО**(рис.3):

4. вказати всі варіації написання прізвища українською та англійською мовами, які використовувались при написанні публікацій.
5. вказати сфери зацікавленості, а саме направлення за якими ведеться наукова діяльність (*будівництво, будівельні конструкції, інформаційні системи, геодезія, автомобільний транспорт, економічна безпека, маркетинг та інші....*)

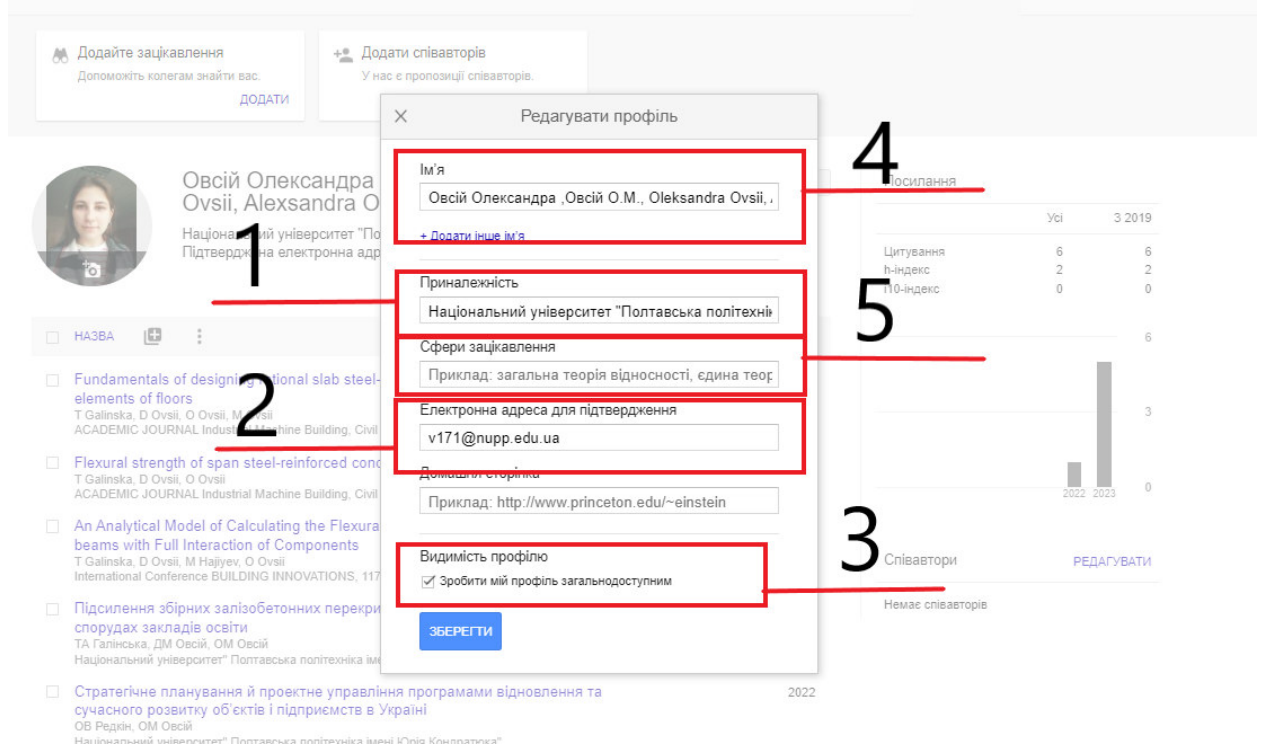
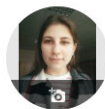


рис.3

3. Для підвищення цитування та h-індекса профілю викладача потрібно:

- наповнити профіль всіма статтями науковця, це можна зробити за допомогою вкладки на (рис 4). Додати свої статті з «випадаючого списку» або додати публікації вручну.



Овсій Олександр ,Овсій О.М., Oleksandra Ovsii, Aleksandra Ovsii, Aleksandra Ovsii
Національний університет "Полтавська політехніка імені Юрія Кондратюка"
Підтверджена електронна адреса в purp.edu.ua
Будівництво

ВИ ПІДПИСАЛИСЯ

Посилання

	Усі	3 2019
Цитування	6	6
h-індекс	2	2
i10-індекс	0	0



Співавтори РЕДАГУВАТИ

- Галінська Т.А., Galinska T.A. Національний університет "Полтавська політехніка імені Юрія Кондратюка" >
- Овсій Дмитро Михайлович, Ovsii D.M. Національний університет "Полтавська політехніка імені Юрія Кондратюка" >

НАЗВА	ПОСИЛАННЯ	РІК
<input type="checkbox"/> Fundamentals of designing rational slab steel-reinforced concrete structures and elements of floors T Galinska, D Ovsii, O Ovsii, M Ovsii ACADEMIC JOURNAL Industrial Machine Building, Civil Engineering 1 (58), 55-65	3	2022
<input type="checkbox"/> Flexural strength of span steel-reinforced concrete truss composite structures T Galinska, D Ovsii, O Ovsii ACADEMIC JOURNAL Industrial Machine Building, Civil Engineering 2 (55), 26-34	2	2020
<input type="checkbox"/> An Analytical Model of Calculating the Flexural Strength of Encased SRC Composite T-beams with Full Interaction of Components T Galinska, D Ovsii, M Hajjiev, O Ovsii International Conference BUILDING INNOVATIONS, 117-133	1	2022
<input type="checkbox"/> Підсилення збірних залізобетонних перекриттів приміщень сховищ в будівлях і спорудах закладів освіти ТА Галінська, ДМ Овсій, ОМ Овсій Національний університет "Полтавська політехніка імені Юрія Кондратюка"		2023
<input type="checkbox"/> Стратегічне планування й проектне управління програмами відновлення та сучасного розвитку об'єктів і підприємств в Україні ОВ Редкін, ОМ Овсій Національний університет "Полтавська політехніка імені Юрія Кондратюка"		2022
<input type="checkbox"/> Аналітичні моделі розрахунку міцності на згин сталезалізобетонних елементів в бетонній оболонці згідно норм проектування провідних держав ТА Галінська, ДМ Овсій, ОМ Овсій Національний університет "Полтавська політехніка імені Юрія Кондратюка"		2022
<input type="checkbox"/> Flexural strength of span steel-reinforced concrete truss composite structures= Міцність на згин пролітних сталезалізобетонних фермових композитних конструкцій ТА Галінська, ДМ Овсій, ОМ Овсій Національний університет "Полтавська політехніка імені Юрія Кондратюка"		2020

Статті 1-7 ПОКАЗАТИ БІЛЬШЕ

рис. 4

4. Також для доповнення профіля можна вказати (підписатися) на співавторів своїх публікацій та авторів у сфері своєї зацікавленості. (рис. 5)

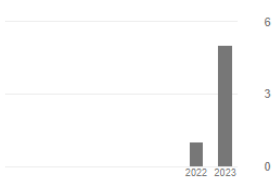


Овсій Олександр ,Овсій О.М., Oleksandra Ovsii, Aleksandra Ovsii, Aleksandra Ovsii
Національний університет "Полтавська політехніка імені Юрія Кондратюка"
Підтверджена електронна адреса в purp.edu.ua

ВИ ПІДПИСАЛИСЯ

Посилання

	Усі	3 2019
Цитування	6	6
h-індекс	2	2
i10-індекс	0	0



Співавтори РЕДАГУВАТИ

Немає співавторів

НАЗВА	ПОСИЛАННЯ	РІК
<input type="checkbox"/> Fundamentals of designing rational slab steel-reinforced concrete structures and elements of floors T Galinska, D Ovsii, O Ovsii, M Ovsii ACADEMIC JOURNAL Industrial Machine Building, Civil Engineering 1 (58), 55-65	3	2022
<input type="checkbox"/> Flexural strength of span steel-reinforced concrete truss composite structures T Galinska, D Ovsii, O Ovsii ACADEMIC JOURNAL Industrial Machine Building, Civil Engineering 2 (55), 26-34	2	2020
<input type="checkbox"/> An Analytical Model of Calculating the Flexural Strength of Encased SRC Composite T-beams with Full Interaction of Components T Galinska, D Ovsii, M Hajjiev, O Ovsii International Conference BUILDING INNOVATIONS, 117-133	1	2022
<input type="checkbox"/> Підсилення збірних залізобетонних перекриттів приміщень сховищ в будівлях і спорудах закладів освіти ТА Галінська, ДМ Овсій, ОМ Овсій Національний університет "Полтавська політехніка імені Юрія Кондратюка"		2023
<input type="checkbox"/> Стратегічне планування й проектне управління програмами відновлення та сучасного розвитку об'єктів і підприємств в Україні ОВ Редкін, ОМ Овсій Національний університет "Полтавська політехніка імені Юрія Кондратюка"		2022
<input type="checkbox"/> Аналітичні моделі розрахунку міцності на згин сталезалізобетонних елементів в бетонній оболонці згідно норм проектування провідних держав ТА Галінська, ДМ Овсій, ОМ Овсій Національний університет "Полтавська політехніка імені Юрія Кондратюка"		2022

рис. 5